

# NEXIS IMPRESSO 29

Петля 125° (толщина двери до 19 мм)



- Угол открывания 125°
- Совместима с системой Soft-close
- Оптимальные размеры фуги для дверей толщиной до 19 мм
- Регулировка в трёх плоскостях с соответствующей ответной планкой

#### Выпускается в 2 исполнениях:

- С автоматическим доводчиком закрывания (с пружиной)
- Без автоматического доводчика закрывания (без пружины) для использования Tipmatic

## ИНФОРМАЦИЯ ДЛЯ ЗАКАЗА

Наложение двери		Материал		Изгиб	с пружиной	Артикул №	
		Чашка	Плечо			Impresso без инструмента	
полнонакладная		сплав замка, никелированный	сталь, никелированный	0	■	<b>F014072524</b>	
полунакладная		сплав замка, никелированный	сталь, никелированный	8	■	<b>F014072527</b>	

## ЗАГЛУШКИ

	Наименование	Изгиб	Логотип/Маркировка	Артикул №
	Заглушка на плечо петли, сталь, короткая, никелированная, без логотипа, совместима с системой Soft-close	0	по запросу	<b>F069073570</b>
	Заглушка на плечо петли, сталь, открытая, никелированная, без логотипа, совместима с системой Soft-close	8	по запросу	<b>F069073669</b>

## ПРИНАДЛЕЖНОСТИ

	Наименование	Артикул №		Наименование	Артикул №
	Tipmatic Pin под двери с деревянными и алюминиевыми рамками	<b>F069135396</b>		Soft-close Pin	<b>F069066528</b>
	Комплект Tipmatic Plus Impresso	<b>F069135014</b>		Комплект Soft-close Impresso	<b>F069073728</b>

Ответные планки Nexis Impresso	152
Принадлежности	160

Soft-close Impresso	282
Tipmatic Plus Impresso	294

Техническая информация	162
Технологические приспособления	358

## ТЕХНИЧЕСКИЕ ДАННЫЕ

Все размеры в миллиметрах

полнонакладная		КО	полунакладная		
Высота ответной планки 2		Высота ответной планки 2			
Наложение двери	0	Расстояние до чашки			
		4	5	6	
	19			0	
	18		0		
	17	0		2	
	16		2	3	
	15	2	3	4	
	14	3	4		
13	4				
Высота ответной планки		Высота ответной планки			
Наложение двери	8	Расстояние до чашки			
		4	5	6	
	9	0		2	
	8		2	3	
	7	2	3	4	
	6	3	4		
	5	4			
	Высота ответной планки		Высота ответной планки		

## МИНИМАЛЬНЫЙ ЗАЗОР

Толщина двери	Расстояние до чашки		
	4	5	6
16	1.0	1.8	2.6
18	2.1	2.9	3.7
19	2.7	3.5	4.3
20	3.2	4.0	4.8
Минимальный зазор			

## МИНИМАЛЬНАЯ ФУГА

Толщина двери	Расстояние до чашки		
	4	5	6
16	1.9	1.9	1.9
18	2.6	2.5	2.5
19	3.6	3.0	2.9
20	5.5	4.5	3.5
Минимальная fuga (F)			

## УКАЗАНИЯ

Минимальный зазор - это зазор, образующийся между торцом корпуса и дверью при закрытой двери и позволяющий свободно открыть дверь.

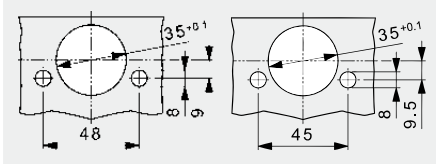
**Внимание:** Величина фуг рассчитывается с радиусом кромки (двери) 1 мм!

Размеры петли и расчёт фуги при заводской регулировке.

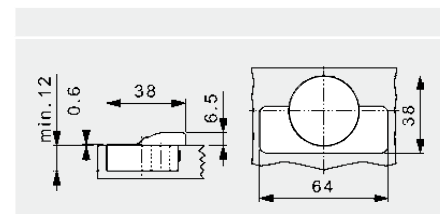
Мы рекомендуем произвести пробную установку.

## СХЕМЫ ПРИСАДОК

Комбинированная схема присадки 48/9 и 45/9.5



## РАЗМЕРЫ ЧАШКИ



# NEXIS IMPRESSO 29/-24

Угловая петля -24°



- Под угловые корпуса с отрицательным углом 24°
- Угол открывания 125°
- С автоматическим доводчиком закрывания (с пружиной)
- Регулировка в трёх плоскостях с соответствующей ответной планкой

## ИНФОРМАЦИЯ ДЛЯ ЗАКАЗА

Наложение двери		Материал			с пружиной	Артикул №	
		Чашка	Плечо			Impresso без инструмента	
полунакладная		сплав замка, никелированный	сплав замка, никелированный		■	<b>F014072526</b>	

## ЗАГЛУШКА

	Наименование	Логотип/Маркировка	Артикул №
	Заглушка на плечо петли, сталь, короткая, никелированная, без логотипа, совместима с системой Soft-close	по запросу	<b>F069073570</b>

## ПРИНАДЛЕЖНОСТИ

	Наименование	Артикул №		Наименование	Артикул №
	Soft-close Pin	<b>F069066528</b>			

Ответные планки Nexis Impresso	152
Принадлежности	160

Soft-close Pin	290
Техническая информация	162

Технологические приспособления	358

ТЕХНИЧЕСКИЕ ДАННЫЕ

Все размеры в миллиметрах

полунакладная

Высота ответной планки 2

Наложение двери	Расстояние до чашки				
	4	5	6		
18			0		
17		0			
16	0		2		
15		2	3		
14	2	3	4		
13	3	4			
12	4				
Высота ответной планки					

Высота ответной планки					
	0	2	3	4	
X	42.5	43.5	44.0	44.5	

Позиция ответной планки					
-------------------------	--	--	--	--	--

МИНИМАЛЬНЫЙ ЗАЗОР

Толщина двери	Расстояние до чашки				
	4	5	6		
16	1.0	1.8	2.6		
18	2.1	2.9	3.7		
19	2.7	3.5	4.3		
20	3.2	4.0	4.8		
Минимальный зазор					

УКАЗАНИЯ

Минимальный зазор - это зазор, образуемый между торцом корпуса и дверью при закрытой двери и позволяющий свободно открыть дверь.

Мы рекомендуем произвести пробную установку.

СХЕМЫ ПРИСАДОК

Комбинированная схема присадки 48/9 и 45/9.5

РАЗМЕРЫ ЧАШКИ

# NEXIS IMPRESSO 29/-45

Угловая петля -45°



- Под угловые корпуса с отрицательным углом 45°
- Угол открывания 125°
- С автоматическим доводчиком закрывания (с пружиной)
- Регулировка в трёх плоскостях с соответствующей ответной планкой

## ИНФОРМАЦИЯ ДЛЯ ЗАКАЗА

Наложение двери		Материал			с пружиной	Артикул №	
		Чашка	Плечо			Impresso без инструмента	
полунакладная		сплав замка, никелированный	сплав замка, никелированный		■	<b>F014072529</b>	

## ЗАГЛУШКА

	Наименование	Логотип/Маркировка	Артикул №
	Заглушка на плечо петли, сталь, короткая, никелированная, без логотипа, совместима с системой Soft-close	по запросу	<b>F069073570</b>

## ПРИНАДЛЕЖНОСТИ

	Наименование	Артикул №		Наименование	Артикул №
	Soft-close Pin	<b>F069066528</b>			

Ответные планки Nexis Impresso	152
Принадлежности	160

Soft-close Pin	290
Техническая информация	162

Технологические приспособления	358

## ТЕХНИЧЕСКИЕ ДАННЫЕ

Все размеры в миллиметрах

полунакладная

Высота ответной планки 2

Наложение двери	Расстояние до чашки			
	4	5	6	
12			0	
11		0		
10	0		2	
9		2	3	
8	2	3	4	
7	3	4		
6	4			
Высота ответной планки				

X	Высота ответной планки			
	0	2	3	4
	55.0	57.0	58.0	59.0
Позиция ответной планки				

## МИНИМАЛЬНЫЙ ЗАЗОР

Толщина двери	Расстояние до чашки		
	4	5	6
16	1.0	1.8	2.6
18	2.1	2.9	3.7
19	2.7	3.5	4.3
20	3.2	4.0	4.8
Минимальный зазор			

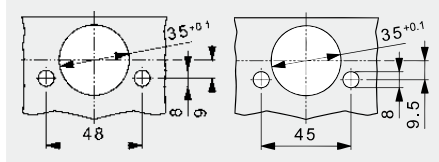
## УКАЗАНИЯ

Минимальный зазор - это зазор, образующийся между торцом корпуса и дверью при закрытой двери и позволяющий свободно открыть дверь.

Мы рекомендуем произвести пробную установку.

## СХЕМЫ ПРИСАДОК

Комбинированная схема присадки 48/9 и 45/9.5



## РАЗМЕРЫ ЧАШКИ

