

NEXIS IMPRESSO 05

Петля для филёнатых дверей 95° (толщина двери до 30 мм)



- Угол открывания 95°
- Минимальные размеры фуги для дверей большой толщины
- Совместима с системой Soft-close
- Оптимальные размеры фуги для дверей толщиной до 30 мм
- Регулировка в трёх плоскостях с соответствующей ответной планкой

Выпускается в 2 исполнениях:

- С автоматическим доводчиком закрывания (с пружиной)
- Без автоматического доводчика закрывания (без пружины) для использования Tipmatic

ИНФОРМАЦИЯ ДЛЯ ЗАКАЗА

Наложение двери		Материал		Изгиб	с пружины	Артикул №	
		Чашка	Плечо			Impresso без инструмента	
полнонакладная		сплав замка, никелированный	сталь, никелированный	0	■	F014072509	
					–	F014072510	
полунакладная		сплав замка, никелированный	сталь, никелированный	8	■	F014072514	
вкладная		сплав замка, никелированный	сталь, никелированный	15	■	F014072517	
					–	F014072518	

ЗАГЛУШКИ

	Наименование	Изгиб	Логотип/Маркировка	Артикул №
	Заглушка на плечо петли, сталь, короткая, никелированная, без логотипа, совместима с системой Soft-close	0	по запросу	F069073570
	Заглушка на плечо петли, сталь, открытая, никелированная, без логотипа, совместима с системой Soft-close	8/15	по запросу	F069073669

ПРИНАДЛЕЖНОСТИ

	Наименование	Артикул №		Наименование	Артикул №
	Tipmatic Pin под двери с деревянными и алюминиевыми рамками	F069135396		Soft-close Pin	F069066528
	Комплект Tipmatic Plus Impresso	F069135014		Комплект Soft-close Impresso	F069073728

Ответные планки Nexis Impresso	152
Принадлежности	160

Soft-close Impresso	282
Tipmatic Plus Impresso	294

Техническая информация	162
Технологические приспособления	358

ТЕХНИЧЕСКИЕ ДАННЫЕ

Все размеры в миллиметрах

полнонакладная КО		полунакладная		вкладная K15		
<p>Высота ответной планки 2</p>		<p>Высота ответной планки 2</p>		<p>Высота ответной планки 4</p>		
Наложение двери	0	Расстояние до чашки				Фуга
	19	4	5	6		
	18		0			
	17	0		2		
	16		2	3		
	15	2	3	4		
	14	3	4			
	13	4				
Высота ответной планки		Высота ответной планки		Высота ответной планки		

МИНИМАЛЬНЫЙ ЗАЗОР

Толщина двери	Расстояние до чашки		
	4	5	6
16	0.7	0.7	0.7
18	0.7	0.7	0.7
19	0.7	0.7	0.7
20	0.7	0.7	0.7
22	0.7	0.7	0.7
24	0.7	0.7	0.7
26	0.7	0.7	0.7
28	0.7	0.7	0.7
30	0.7	0.7	1.1
Минимальный зазор			

МИНИМАЛЬНАЯ ФУГА

Толщина двери	Расстояние до чашки		
	4	5	6
16	0.1	0.1	0.1
18	0.2	0.2	0.2
19	0.3	0.3	0.3
20	0.4	0.4	0.4
22	0.7	0.7	0.7
24	1.0	1.0	1.0
26	1.4	1.4	1.4
28	1.9	1.9	1.9
30	2.9	2.6	2.5
Минимальная фуга (F)			

УКАЗАНИЯ

Минимальный зазор - это зазор, образующийся между торцом корпуса и дверью при закрытой двери и позволяющий свободно открыть дверь.

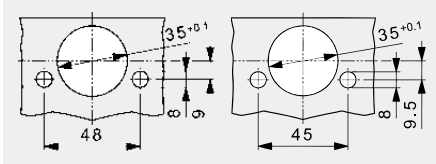
Внимание: Величина фуг рассчитывается с радиусом кромки (двери) 1 мм!

Размеры петли и расчёт фуги при заводской регулировке.

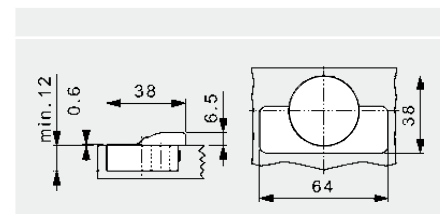
Мы рекомендуем произвести пробную установку.

СХЕМЫ ПРИСАДОК

Комбинированная схема присадки 48/9 и 45/9.5



РАЗМЕРЫ ЧАШКИ



NEXIS IMPRESSO 05/30/2

Угловая петля +30° (толщина двери до 30 мм)



- Для угловых корпусов 30°
- Угол открывания 95°
- Оптимальные размеры фуги для двери толщиной до 30 мм
- Совместима с системой Soft-close
- С автоматическим доводчиком закрывания (с пружиной)
- Регулировка в трёх плоскостях с соответствующей ответной планкой

ИНФОРМАЦИЯ ДЛЯ ЗАКАЗА

Наложение двери		Материал			с пружиной	Артикул №	
		Чашка	Плечо			Impresso без инструмента	
полунакладная		сплав замка, никелированный	сплав замка, никелированный		■	F014072511	

ЗАГЛУШКА

	Наименование	Логотип/Маркировка	Артикул №
	Заглушка на плечо петли, сталь, короткая, никелированная, без логотипа, совместима с системой Soft-close	по запросу	F069073570

ПРИНАДЛЕЖНОСТИ

	Наименование	Артикул №		Наименование	Артикул №
	Soft-close Pin	F069066528			
	Комплект Soft-close Impresso	F069073728			

Ответные планки Nexis Impresso	152
Принадлежности	160

Soft-close Impresso	282
Техническая информация	162

Технологические приспособления	358

NEXIS IMPRESSO 05/45/3

Угловая петля +45° (толщина двери до 30 мм)



- Для угловых корпусов 45°
- Угол открывания 95°
- Оптимальные размеры фуги для двери толщиной до 30 мм
- Совместима с системой Soft-close
- С автоматическим доводчиком закрывания (с пружиной)
- Регулировка в трёх плоскостях с соответствующей ответной планкой

ИНФОРМАЦИЯ ДЛЯ ЗАКАЗА

Наложение двери		Материал			с пружиной	Артикул №	
		Чашка	Плечо			Impresso без инструмента	
вкладная		сплав замка, никелированный	сплав замка, никелированный		■	F014072512	

ЗАГЛУШКА

	Наименование	Логотип/Маркировка	Артикул №
	Заглушка на плечо петли, сталь, короткая, никелированная, без логотипа, совместима с системой Soft-close	по запросу	F069073570

ПРИНАДЛЕЖНОСТИ

	Наименование	Артикул №		Наименование	Артикул №
	Soft-close Pin	F069066528			
	Комплект Soft-close Impresso	F069073728			

Ответные планки Nexis Impresso	152
Принадлежности	160

Soft-close Impresso	282
Техническая информация	162

Технологические приспособления	358
--------------------------------	-----

NEXIS IMPRESSO 05/45/8

Угловая петля +45° (толщина двери до 30 мм)



- Для угловых корпусов 45°
- Угол открывания 95°
- Оптимальные размеры фуги для двери толщиной до 30 мм
- Совместима с системой Soft-close
- С автоматическим доводчиком закрывания (с пружиной)
- Регулировка в трёх плоскостях с соответствующей ответной планкой

ИНФОРМАЦИЯ ДЛЯ ЗАКАЗА

Наложение двери		Материал			с пружиной	Артикул №	
		Чашка	Плечо			Impresso без инструмента	
полунакладная		сплав замка, никелированный	сплав замка, никелированный		■	F014072515	

ЗАГЛУШКА

	Наименование	Логотип/Маркировка	Артикул №
	Заглушка на плечо петли, сталь, короткая, никелированная, без логотипа, совместима с системой Soft-close	по запросу	F069073570

ПРИНАДЛЕЖНОСТИ

	Наименование	Артикул №		Наименование	Артикул №
	Soft-close Pin	F069066528			
	Комплект Soft-close Impresso	F069073728			

Ответные планки Nexis Impresso	152
Принадлежности	160

Soft-close Impresso	282
Техническая информация	162

Технологические приспособления	358
--------------------------------	-----

NEXIS IMPRESSO 05/90/4

Петля под фальшпанель 95° (толщина двери до 30 мм)

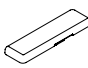


- Для монтажа непосредственно на пристенные фальшпанели
- Угол открывания 95°
- Оптимальные размеры фуги для двери толщиной до 30 мм
- Совместима с системой Soft-close
- С автоматическим доводчиком закрывания (с пружиной)
- Регулировка в трёх плоскостях с соответствующей ответной планкой

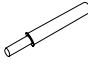

ИНФОРМАЦИЯ ДЛЯ ЗАКАЗА

Наложение двери	Материал		с пружиной	Артикул №	
	Чашка	Плечо		Impresso без инструмента	
вкладная		сплав замка, никелированный	■	F014072519	

ЗАГЛУШКА

	Наименование	Логотип/Маркировка	Артикул №
	Заглушка на плечо петли, сталь, короткая, никелированная, без логотипа, совместима с системой Soft-close	по запросу	F069073570

ПРИНАДЛЕЖНОСТИ

	Наименование	Артикул №		Наименование	Артикул №
	Soft-close Pin	F069066528			
	Комплект Soft-close Impresso	F069073728			

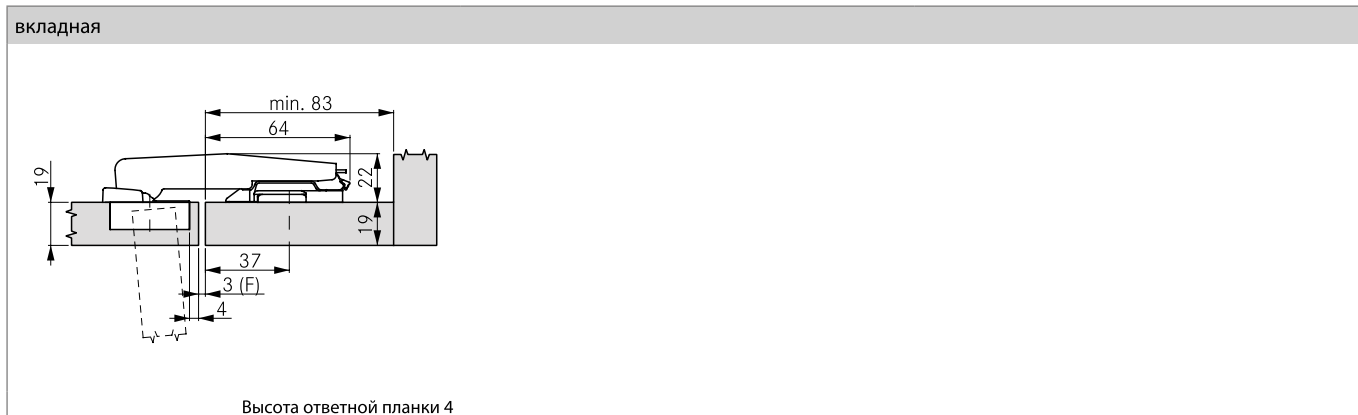
Ответные планки Nexis Impresso	152
Принадлежности	160

Soft-close Impresso	282
Техническая информация	162

Технологические приспособления	358
--------------------------------	-----

ТЕХНИЧЕСКИЕ ДАННЫЕ

Все размеры в миллиметрах



МИНИМАЛЬНАЯ ФУГА

	Расстояние до чашки					
	4	5	6			
16	0.1	0.1	0.1			
18	0.2	0.2	0.2			
19	0.3	0.3	0.3			
20	0.4	0.4	0.4			
22	0.7	0.7	0.7			
24	1.0	1.0	1.0			
26	1.4	1.4	1.4			
28	1.9	1.9	1.9			
30	2.9	2.6	2.5			
Толщина двери				Минимальная fuga (F)		

УКАЗАНИЯ

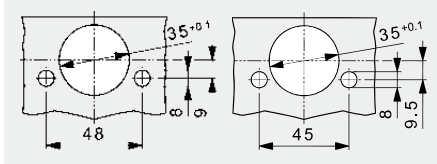
Внимание: Величина фуг рассчитывается с радиусом кромки (двери) 1 мм!

Размеры петли и расчёт фуги при заводской регулировке.

Мы рекомендуем произвести пробную установку.

СХЕМЫ ПРИСАДОК

Комбинированная схема присадки 48/9 и 45/9.5



РАЗМЕРЫ ЧАШКИ

