

KINVARO

Подъемник для откидных дверей T-71



- Различный угол открывания: дверь надежно фиксируется в любом положении под углом от 45° до 110°
- Исключительная комфортность открывания благодаря пружинному механизму открывания
- Регулировка усилия пружины
- Встроенный регулируемый демпфер закрывания
- Регулировка положения двери в трех плоскостях: по вертикали, по горизонтали и угол наклона: прямая юстировка: $\pm 1,5$ мм
- Отсутствие петель в верхней панели
- Подходит для открытого монтажа
- Быстрая установка фасада без инструмента благодаря креплению на защелках

- Вес от 1,4 до 8,5 кг
- Диапазон размеров двери: ширина: до 1200 мм высота: 300–600 мм
- Заглушки серого цвета, аналогично RAL 7045



ДИАПАЗОН ПРИМЕНЕНИЯ

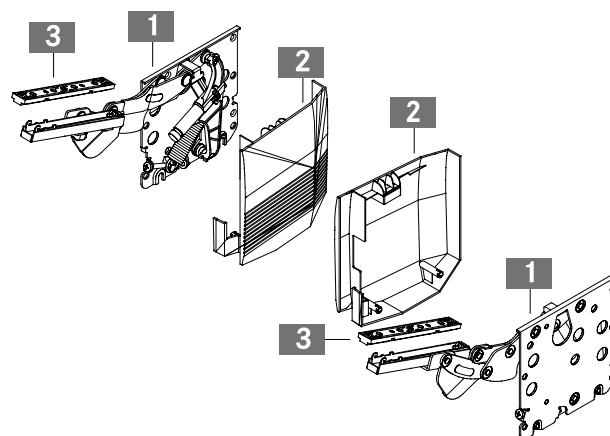
Высота корпуса	Вес двери, вкл. ручку (кг)	
	Пружина, белая	Пружина, оранжевая
300	2,1–7,4	2,5–8,5
350	1,8–6,3	2,3–7,5
400	1,7–5,4	2,1–6,8
450	1,6–4,7	2,0–5,8
500	1,5–4,0	1,8–5,0
550	1,4–3,7	1,6–4,6
600	1,4–3,3	1,4–4,2

ИНФОРМАЦИЯ ДЛЯ ЗАКАЗА

Комплект Kinvaro T-71					
Наименование	Пружины	Исполнение под	Наложение	Артикул	
					Заглушка, серая
Kinvaro T-71 Правый без демпфера, левый с демпфером, предварительно смонтированные белые пружины, вкл. заглушки, 2 несмонтированные оранжевые пружины	Белые/оранжевые	Соединение с древесиной	Разное		F151147696

Комплект Kinvaro T-71:

- 1 Подъемник правый без демпфера и левый с демпфером (1x)
- 2 Заглушки правая и левая (1x)
- 3 Ответные планки (2x)
 - Пружины оранжевые, несмонтированные (2x)
 - Бумажный шаблон (1x)
 - Инструкция по монтажу (1x)

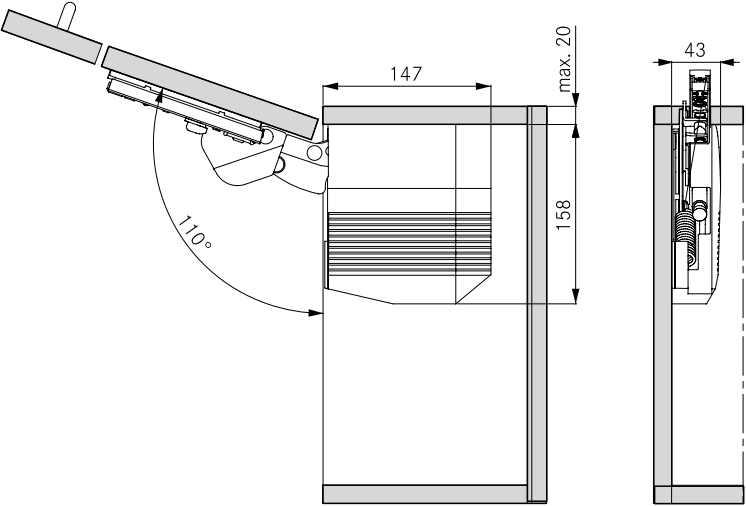
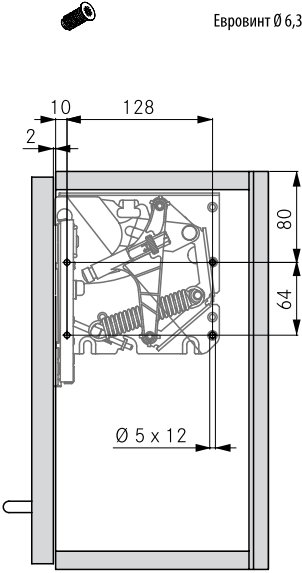
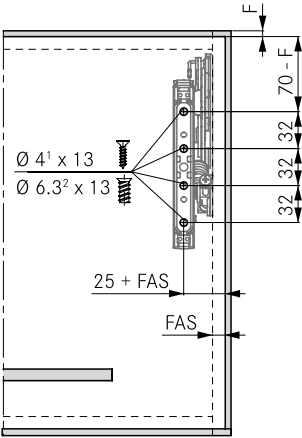


ССЫЛКИ НА СТРАНИЦЫ

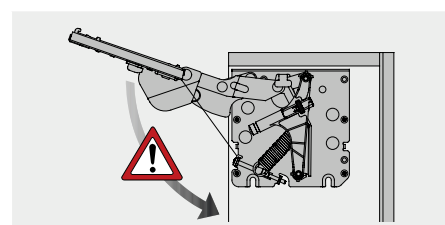
Возможности регулировки Kinvaro T-71	279
Технологические приспособления	656

ИНСТРУКЦИИ ПО МОНТАЖУ И УСТАНОВКЕ

Все размеры в миллиметрах

<p>Требуемая площадь</p> 	<p>Боковая стенка Позиции сверления</p> 
<p>Фасад Монтаж для деревянных и рамочных дверей (мин. ширина 55 мм)</p>  <p>¹ Предварительно рассверлить Ø 2 мм ² Предварительно рассверлить Ø 5 мм</p>	
<p>Расчет веса двери</p> <p>Ширина двери x высота двери x толщина двери x удельный вес¹ + вес ручки² = вес двери</p> <p>¹ Значения удельного веса: МДФ 0,85 кг/дм³, ДСП 0,65 кг/дм³, ель/сосна 0,45 кг/дм³</p> <p>² Вес рейлинговых ручек определяется из расчета 0,1 кг на каждые 100 мм ширины ручки. Мы рекомендуем выполнить пробную навеску.</p>	

ПРЕДУПРЕЖДЕНИЕ



Внимание!
Осторожно: опасность травм!
Фурнитура под натяжением пружины!

УСЛОВНЫЕ ОБОЗНАЧЕНИЯ

F Фуга
FAS Наложение фасада, боковое

1

2

3

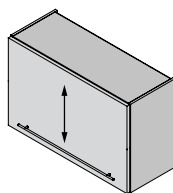
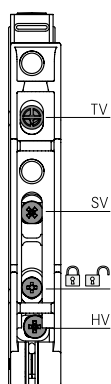
4

5

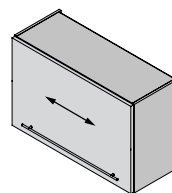
6

7

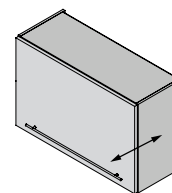
8



Регулировка по вертикали (HV)
+/-1,5 мм



Регулировка по горизонтали (SV)
+/-1,5 мм



Регулировка по глубине (TV)
+/-1,5 мм

Все регулировки могут выполняться независимо друг от друга.

ВОЗМОЖНОСТИ РЕГУЛИРОВКИ

<p>Ослабление винтов</p>	<p>Регулировка по вертикали (HV)</p>	<p>Регулировка по горизонтали (SV)</p>
<p>Регулировка по глубине (TV)</p>	<p>Фиксация</p>	

ВИДЫ РЕГУЛИРОВКИ

ПРЕДУПРЕЖДЕНИЕ

<p>Регулировка усилия пружины</p>	<p>Регулировка демпфера закрытия</p>	<p>Указание</p>
------------------------------------------	---------------------------------------------	------------------------

1

2

3

4

5

6

7

8