

# KINVARO

## Подъемник для откидных дверей T-76



- Различный угол открывания: дверь надежно фиксируется в любом положении под углом от 45° до 110°
- Исключительная комфортность открывания благодаря пружинному механизму открывания
- Регулировка усилия пружины
- Встроенный регулируемый демпфер закрывания
- Регулировка положения двери в трех плоскостях: по вертикали, по горизонтали и угол наклона: прямая юстировка: ±1,5 мм
- Отсутствие петель в верхней панели
- Подходит для открытого монтажа
- Быстрая установка фасада без инструмента благодаря креплению на защелках

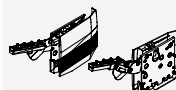
- Вес от 5,2 до 11,0 кг
- Диапазон размеров двери: ширина: до 1200 мм высота: 400–600 мм
- Заглушки серого цвета, аналогично RAL 7045



### ДИАПАЗОН ПРИМЕНЕНИЯ

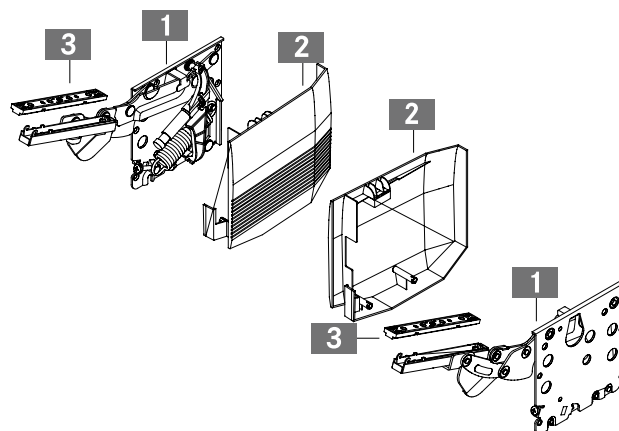
Высота корпуса	Вес двери, вкл. ручку (кг)
	Пружина, стандартная
400	7,0–11,0
450	6,7–9,6
500	5,8–8,5
550	5,6–7,6
600	5,2–7,0

### ИНФОРМАЦИЯ ДЛЯ ЗАКАЗА

Комплект Kinvaro T-76						
Наименование	Пружины	Исполнение под	Наложение	Артикул		
					Заглушка, серая	
Kinvaro T-76 Правый без демпфера, левый с демпфером, предварительно смонтированные пружины, стандартные, вкл. заглушки	Стандартные	Соединение с деревянной	Разное		<b>F151147706</b>	

#### Комплект Kinvaro T-76:

- 1 Подъемник правый без демпфера и левый с демпфером (1x)
- 2 Заглушки правая и левая (1x)
- 3 Ответные планки (2x)  
Бумажный шаблон (1x)  
Инструкция по монтажу (1x)

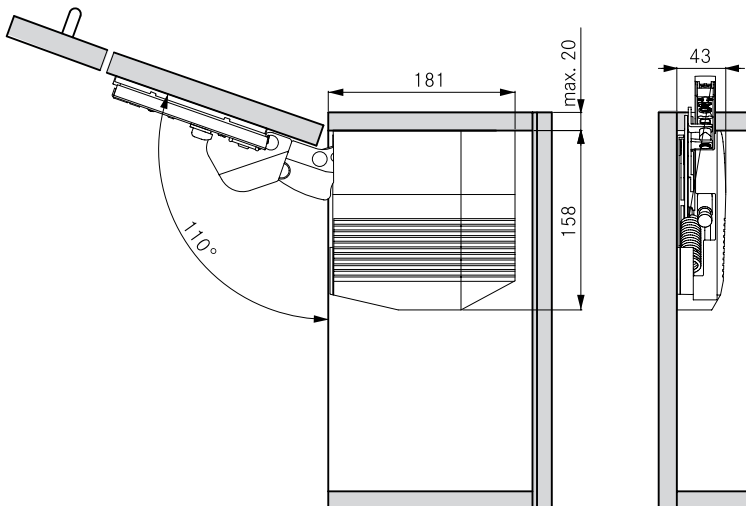
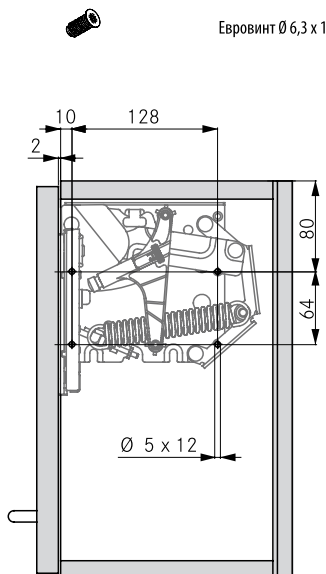
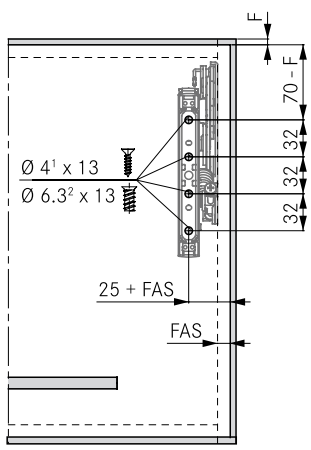


### ССЫЛКИ НА СТРАНИЦЫ

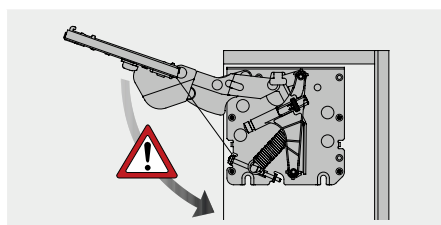
Возможности регулировки Kinvaro T-76	280				
Технологические приспособления	656				

ИНСТРУКЦИИ ПО МОНТАЖУ И УСТАНОВКЕ

Все размеры в миллиметрах

<p>Требуемая площадь</p> 	<p>Боковая стенка Позиции сверления</p> 
<p>Фасад Монтаж для деревянных и рамочных дверей (мин. ширина 55 мм)</p>  <p><sup>1</sup> Предварительно рассверлить Ø 2 мм <sup>2</sup> Предварительно рассверлить Ø 5 мм</p>	
<p>Расчет веса двери</p> <p>Ширина двери x высота двери x толщина двери x удельный вес <sup>1</sup> + вес ручки <sup>2</sup> = вес двери</p> <p><sup>1</sup> Значения удельного веса: МДФ 0,85 кг/дм<sup>3</sup>, ДСП 0,65 кг/дм<sup>3</sup>, ель/сосна 0,45 кг/дм<sup>3</sup></p> <p><sup>2</sup> Вес рейлинговых ручек определяется из расчета 0,1 кг на каждые 100 мм ширины ручки. Мы рекомендуем выполнить пробную навеску.</p>	

ПРЕДУПРЕЖДЕНИЕ



**Внимание!**  
**Осторожно: опасность травм!**  
**Фурнитура под натяжением пружины!**

УСЛОВНЫЕ ОБОЗНАЧЕНИЯ

F Фуга  
FAS Наложение фасада, боковое

1

2

3

4

5

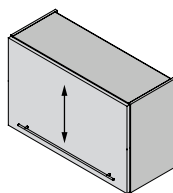
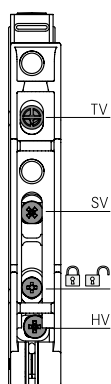
6

7

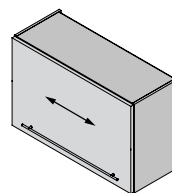
8

# KINVARO

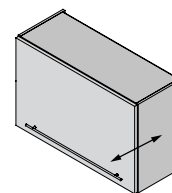
## Возможности регулировки T-76



Регулировка по вертикали (HV)  
+/-1,5 мм



Регулировка по горизонтали (SV)  
+/-1,5 мм



Регулировка по глубине (TV)  
+/-1,5 мм

Все регулировки могут выполняться независимо друг от друга.

### ВОЗМОЖНОСТИ РЕГУЛИРОВКИ

Ослабление винтов	Регулировка по вертикали (HV)	Регулировка по горизонтали (SV)
Регулировка по глубине (TV)	Фиксация	

### ВИДЫ РЕГУЛИРОВКИ

### ПРЕДУПРЕЖДЕНИЕ

Регулировка усилия пружины	Регулировка демпфера закрытия	Указание