

# KINVARO

Подъемник для открывания дверей под углом S-35



- Надежная фиксация в любом положении под углом от 45°
- Исключительная легкость движения
- Регулировка усилия пружины
- Встроенный регулируемый демпфер закрывания
- Регулировка положения двери в трех плоскостях: по вертикали, по горизонтали и угол наклона: прямая юстировка: ±1,5 мм
- Позволяет использовать карнизы, накладные верхние панели и навесные светильники
- Широкие возможности применения для дверей из самых разных материалов
- Быстрая установка фасада без инструмента благодаря креплению на защелках
- Предварительно вкрученные евровинты и бобышки для установки фурнитуры на боковой стенке
- Высокая устойчивость
- Вес от 1,5 до 17,5 кг
- Диапазон размеров двери: ширина: 450–1200 мм, высота: 420–750 мм
- Заглушки серого цвета, аналогично RAL 7045



## ДИАПАЗОН ПРИМЕНЕНИЯ

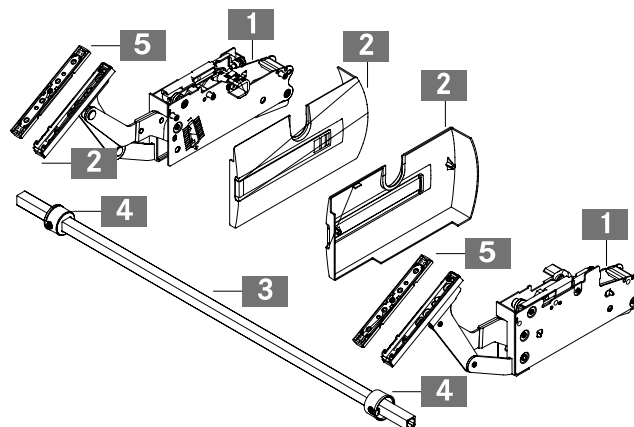
Высота корпуса	Вес двери, вкл. ручку (кг)				
	Силовой механизм А	Силовой механизм В	Силовой механизм С	Силовой механизм D	Силовой механизм E
420–449	1,5–7,5	5,0–11,0	-	-	-
450–479	1,8–7,5	5,0–12,0	-	-	-
480–509	1,8–6,5	5,0–12,5	-	-	-
510–539	2,0–6,0	5,0–13,0	-	-	-
540–569	2,0–6,0	5,0–12,5	6,0–14,0	-	-
570–599	2,0–6,0	5,0–11,0	5,5–12,0	11,5–14,5	-
600–629	2,0–5,5	4,5–10,0	5,5–11,5	10,5–15,5	-
630–659	2,0–5,5	-	4,5–11,0	8,5–16,0	-
660–689	2,0–5,0	-	4,0–10,0	7,5–15,0	12,0–16,5
690–719	2,0–5,0	-	4,0–8,5	6,5–13,5	12,0–17,5
720–750	-	-	4,0–8,0	6,5–12,5	10,0–17,0

## ИНФОРМАЦИЯ ДЛЯ ЗАКАЗА

Комплект Kinvaro S-35					
Высота корпуса	Силовой механизм А	Силовой механизм В	Силовой механизм С	Силовой механизм D	Силовой механизм E
Заглушки, серые					
420–750	F152000255	F152000256	F152000257	F152000258	F152000259

### Комплект Kinvaro S-35:

- 1 Подъемник, левый и правый (1x)
  - 2 Заглушки правая и левая (1x)
  - 3 Поперечная планка 1090 мм для отрезки в размер (1x)
  - 4 Передвижные втулки (2x)
  - 5 Ответные планки (2x)
- Бумажный шаблон (1x)  
Инструкция по монтажу (1x)

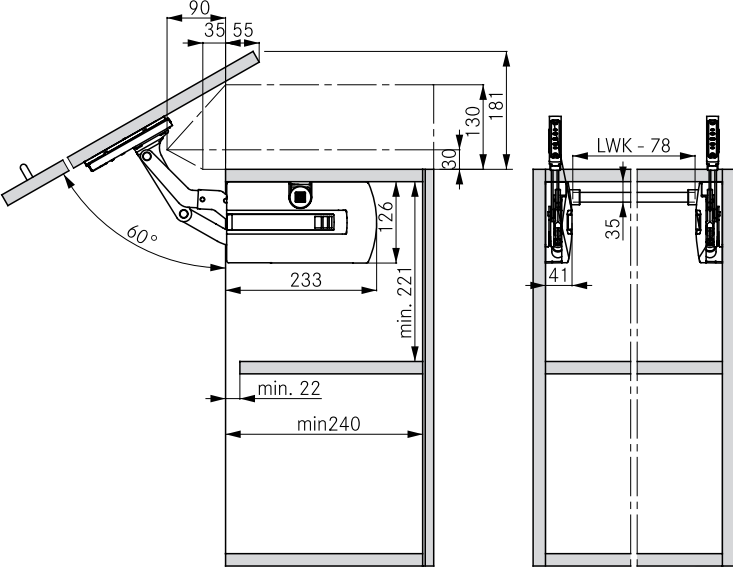
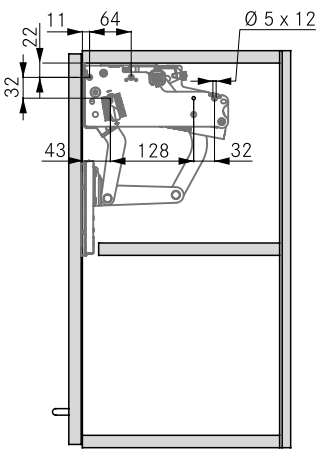
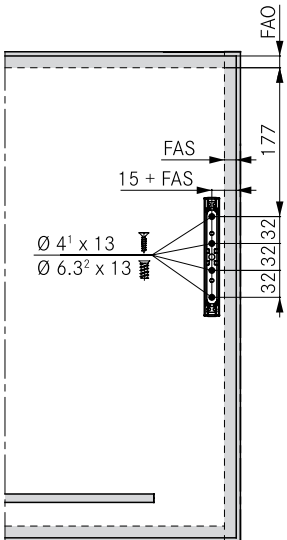


## ССЫЛКИ НА СТРАНИЦЫ

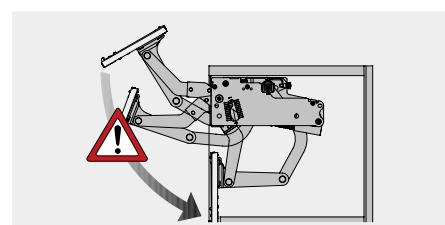
Возможности регулировки Kinvaro S-35	287				
Технологические приспособления	656				

ИНСТРУКЦИИ ПО МОНТАЖУ И УСТАНОВКЕ

Все размеры в миллиметрах

<p>Требуемая площадь</p> 	<p>Боковая стенка Позиции сверления</p> 
<p>Фасад Монтаж для деревянных и рамочных дверей (мин. ширина 45 мм)</p>  <p><sup>1</sup> Предварительно рассверлить Ø 2 мм <sup>2</sup> Предварительно рассверлить Ø 5 мм</p>	
<p>Расчет веса двери</p> <p>Ширина двери x высота двери x толщина двери x удельный вес <sup>1</sup> + вес ручки <sup>2</sup> = вес двери</p> <p><sup>1</sup> Значения удельного веса: МДФ 0,85 кг/дм<sup>3</sup>, ДСП 0,65 кг/дм<sup>3</sup>, ель/сосна 0,45 кг/дм<sup>3</sup></p> <p><sup>2</sup> Вес рейлинговых ручек определяется из расчета 0,1 кг на каждые 100 мм ширины ручки. Мы рекомендуем выполнить пробную навеску.</p>	

ПРЕДУПРЕЖДЕНИЕ



**Внимание!**  
**Осторожно: опасность травм!**  
**Фурнитура под натяжением пружины!**

УСЛОВНЫЕ ОБОЗНАЧЕНИЯ

FAO Наложение фасада, верхнее  
FAS Наложение фасада, боковое  
LWK Ширина корпуса в свету

1

2

3

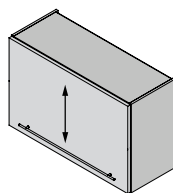
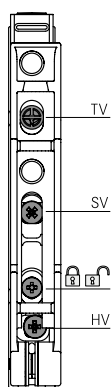
4

5

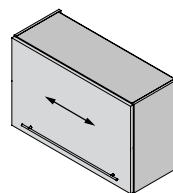
6

7

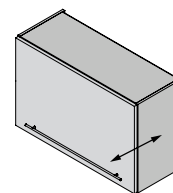
8



Регулировка по вертикали (HV)  
+/-1,5 мм



Регулировка по горизонтали (SV)  
+/-1,5 мм



Регулировка по глубине (TV)  
+/-1,5 мм

Все регулировки могут выполняться независимо друг от друга.

### ВОЗМОЖНОСТИ РЕГУЛИРОВКИ

<p><b>Ослабление винтов</b></p>	<p><b>Регулировка по вертикали (HV)</b></p>	<p><b>Регулировка по горизонтали (SV)</b></p>
<p><b>Регулировка по глубине (TV)</b></p>	<p><b>Фиксация</b></p>	

### ВИДЫ РЕГУЛИРОВКИ

### ПРЕДУПРЕЖДЕНИЕ

<p><b>Регулировка усилия пружины</b></p>	<p><b>Регулировка демпфера закрывания</b></p>	<p><b>Указание</b></p>
--	---	------------------------