

KINVARO

Подъемник для складных дверей F-20



- Надежная фиксация двери в любом положении
- Исключительная легкость движения
- Регулировка усилия пружины
- Встроенный регулируемый демпфер закрывания
- Регулировка положения двери в трех плоскостях: по вертикали, по горизонтали и угол наклона: прямая юстировка: $\pm 1,5$ мм
- Регулировка фуги в трех плоскостях: по вертикали, по горизонтали, по глубине: прямая юстировка
- Регулировка ограничителя угла открывания до 90°
- Широкие возможности применения для дверей из самых разных материалов
- Быстрая установка фасада без инструмента благодаря креплению на защелках
- Предварительно вкрученные евровинты и бобышки для установки фурнитуры на боковой стенке
- Высокая устойчивость
- Вес от 3,8 до 19,2 кг
- Диапазон размеров двери: ширина: 400–1200 мм высота: 520–900 мм
- Заглушки серого цвета, аналогично RAL 7045

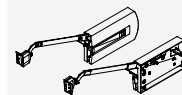


ДИАПАЗОН ПРИМЕНЕНИЯ

Высота корпуса	Направляющий рычаг	Вес двери, вкл. ручку (кг)		
		Силовой механизм В	Силовой механизм С	Силовой механизм D
520–559	Тип 2	4,6–13,8	–	–
560–599	Тип 3	4,4–12,6	7,0–14,7	–
600–649	Тип 4	4,1–12,1	6,8–15,8	–
650–699	Тип 5	3,8–11,4	6,7–16,9	–
700–749	Тип 6	–	6,5–16,4	10,0–18,0
750–799	Тип 7	–	6,0–15,6	8,6–19,2
800–849	Тип 7	–	–	7,8–18,0
850–900	Тип 7	–	–	6,5–16,5

ИНФОРМАЦИЯ ДЛЯ ЗАКАЗА

Комплект Kinvaro F-20



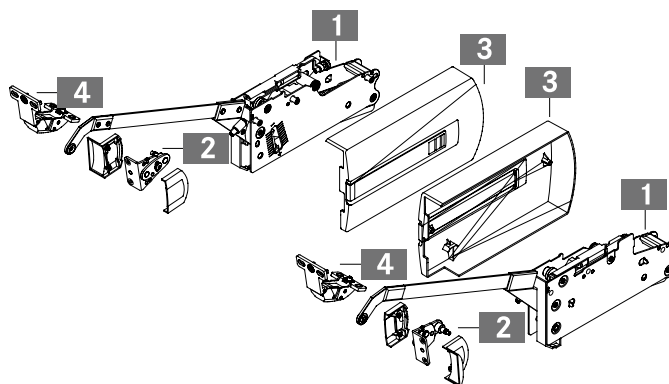
Высота корпуса	Заглушка, серая		
	Силовой механизм В	Силовой механизм С	Силовой механизм D
520–559	F152145237	-	-
560–599	F152145238	F152145239	-
600–649	F152145240	F152145241	-
650–699	F152145242	F152145243	-
700–749	-	F152145244	F152145245
750–900	-	F152145246	F152145247

Указание:

Петли Tiomos 120° с фиксацией, без демпфера, а также ответные планки Tiomos для верхних панелей заказываются отдельно.

Комплект Kinvaro F-20:

- 1 Подъемник, левый и правый (1x)
 - 2 Соединительный элемент для соединения с древесиной, вкл. заглушки (2x)
 - 3 Заглушки правая и левая (1x)
 - 4 Соединительные петли (2x)
- Бумажный шаблон (1x)
Инструкция по монтажу (1x)



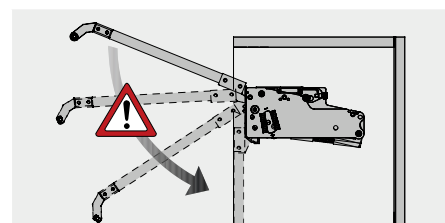
Возможности регулировки Kinvaro F-20	284
Технологические приспособления	656

ИНСТРУКЦИИ ПО МОНТАЖУ И УСТАНОВКЕ ДЛЯ КОРПУСА ВЫСОТОЙ 520–799

Все размеры в миллиметрах

Требуемая площадь	Боковая стенка Позиции сверления	Боковая стенка Расстояние до отверстия																																																			
		<table border="1"> <thead> <tr> <th>КН</th> <th>Тип</th> <th>В</th> </tr> </thead> <tbody> <tr><td>520–529</td><td>2</td><td>173</td></tr> <tr><td>530–539</td><td>2</td><td>158</td></tr> <tr><td>540–549</td><td>2</td><td>143</td></tr> <tr><td>550–559</td><td>2</td><td>128</td></tr> <tr><td>560–569</td><td>3</td><td>183</td></tr> <tr><td>570–579</td><td>3</td><td>168</td></tr> <tr><td>580–589</td><td>3</td><td>153</td></tr> <tr><td>590–599</td><td>3</td><td>138</td></tr> <tr><td>600–609</td><td>4</td><td>208</td></tr> <tr><td>610–619</td><td>4</td><td>198</td></tr> <tr><td>620–629</td><td>4</td><td>178</td></tr> <tr><td>630–639</td><td>4</td><td>168</td></tr> <tr><td>640–649</td><td>4</td><td>158</td></tr> <tr><td>650–699</td><td>5</td><td>225</td></tr> <tr><td>700–749</td><td>6</td><td>235</td></tr> <tr><td>750–799</td><td>7</td><td>250</td></tr> </tbody> </table>	КН	Тип	В	520–529	2	173	530–539	2	158	540–549	2	143	550–559	2	128	560–569	3	183	570–579	3	168	580–589	3	153	590–599	3	138	600–609	4	208	610–619	4	198	620–629	4	178	630–639	4	168	640–649	4	158	650–699	5	225	700–749	6	235	750–799	7	250
КН	Тип	В																																																			
520–529	2	173																																																			
530–539	2	158																																																			
540–549	2	143																																																			
550–559	2	128																																																			
560–569	3	183																																																			
570–579	3	168																																																			
580–589	3	153																																																			
590–599	3	138																																																			
600–609	4	208																																																			
610–619	4	198																																																			
620–629	4	178																																																			
630–639	4	168																																																			
640–649	4	158																																																			
650–699	5	225																																																			
700–749	6	235																																																			
750–799	7	250																																																			
	<p>Фасад Монтаж для деревянных и рамочных дверей (мин. ширина 45 мм)</p> <p>* Предварительно рассверлить Ø 2 мм</p>	<p>Фасад Расстояние до отверстия</p> <table border="1"> <thead> <tr> <th>КН</th> <th>Тип</th> <th>С</th> </tr> </thead> <tbody> <tr><td>520–529</td><td>2</td><td>133</td></tr> <tr><td>530–539</td><td>2</td><td>148</td></tr> <tr><td>540–549</td><td>2</td><td>163</td></tr> <tr><td>550–559</td><td>2</td><td>178</td></tr> <tr><td>560–569</td><td>3</td><td>145</td></tr> <tr><td>570–579</td><td>3</td><td>160</td></tr> <tr><td>580–589</td><td>3</td><td>175</td></tr> <tr><td>590–599</td><td>3</td><td>190</td></tr> <tr><td>600–609</td><td>4</td><td>138</td></tr> <tr><td>610–619</td><td>4</td><td>148</td></tr> <tr><td>620–629</td><td>4</td><td>168</td></tr> <tr><td>630–639</td><td>4</td><td>178</td></tr> <tr><td>640–649</td><td>4</td><td>188</td></tr> <tr><td>650–699</td><td>5</td><td>146</td></tr> <tr><td>700–749</td><td>6</td><td>156</td></tr> <tr><td>750–799</td><td>7</td><td>166</td></tr> </tbody> </table>	КН	Тип	С	520–529	2	133	530–539	2	148	540–549	2	163	550–559	2	178	560–569	3	145	570–579	3	160	580–589	3	175	590–599	3	190	600–609	4	138	610–619	4	148	620–629	4	168	630–639	4	178	640–649	4	188	650–699	5	146	700–749	6	156	750–799	7	166
КН	Тип	С																																																			
520–529	2	133																																																			
530–539	2	148																																																			
540–549	2	163																																																			
550–559	2	178																																																			
560–569	3	145																																																			
570–579	3	160																																																			
580–589	3	175																																																			
590–599	3	190																																																			
600–609	4	138																																																			
610–619	4	148																																																			
620–629	4	168																																																			
630–639	4	178																																																			
640–649	4	188																																																			
650–699	5	146																																																			
700–749	6	156																																																			
750–799	7	166																																																			
	<p>Количество петель на верхней панели Для корпуса шириной от 900 мм: 3 петли. Для используемых петель с фиксацией требуется угол открывания не менее 120°</p>																																																				
<p>Расчет веса двери</p> <p>Ширина двери x высота двери x толщина двери x удельный вес¹ + вес ручки² = вес двери</p> <p>¹ Значения удельного веса: МДФ 0,85 кг/дм³, ДСП 0,65 кг/дм³, ель/сосна 0,45 кг/дм³</p> <p>² Вес рейлинговых ручек определяется из расчета 0,1 кг на каждые 100 мм ширины ручки. Мы рекомендуем выполнить пробную навеску.</p>																																																					

ПРЕДУПРЕЖДЕНИЕ



Внимание!
Осторожно: опасность травм!
Фурнитура под натяжением пружины!

УСЛОВНЫЕ ОБОЗНАЧЕНИЯ

- В Расстояние до отверстия на боковой стенке
- С Расстояние до отверстия на фасаде
- F Фуга
- FAS Наложение фасада, боковое
- КН Высота корпуса

ИНСТРУКЦИИ ПО МОНТАЖУ И УСТАНОВКЕ ДЛЯ КОРПУСА ВЫСОТОЙ 800–900

Все размеры в миллиметрах

<p>Требуемая площадь</p>	<p>Боковая стенка Позиции сверления</p>	<p>Боковая стенка Расстояние до отверстия</p> <table border="1"> <thead> <tr> <th>КН</th> <th>Тип</th> <th>В</th> </tr> </thead> <tbody> <tr> <td>800–849</td> <td>7</td> <td>103</td> </tr> <tr> <td>850–900</td> <td>7</td> <td>110</td> </tr> </tbody> </table> <p>Расстояние до промежуточной полки</p> <table border="1"> <thead> <tr> <th>КН</th> <th>D</th> </tr> </thead> <tbody> <tr> <td>800–849</td> <td>≤293</td> </tr> <tr> <td>850–900</td> <td>≤312</td> </tr> </tbody> </table>	КН	Тип	В	800–849	7	103	850–900	7	110	КН	D	800–849	≤293	850–900	≤312
КН	Тип	В															
800–849	7	103															
850–900	7	110															
КН	D																
800–849	≤293																
850–900	≤312																
<p>Фасад Монтаж для дверей со стандартными рамочными профилями из алюминия (19 мм)</p> <p>* Предварительно рассверлить Ø 2 мм</p>	<p>Фасад Монтаж для деревянных и рамочных дверей (мин. ширина 45 мм)</p> <p>* Предварительно рассверлить Ø 2 мм</p>	<p>Фасад Расстояние до отверстия</p> <table border="1"> <thead> <tr> <th>КН</th> <th>Тип</th> <th>C</th> </tr> </thead> <tbody> <tr> <td>800–900</td> <td>7</td> <td>304</td> </tr> </tbody> </table>	КН	Тип	C	800–900	7	304									
КН	Тип	C															
800–900	7	304															
<p>Расчет веса двери Ширина двери x высота двери x толщина двери x удельный вес¹ + вес ручки² = вес двери ¹ Значения удельного веса: МДФ 0,85 кг/дм³, ДСП 0,65 кг/дм³, ель/сосна 0,45 кг/дм³ ² Вес рейлинговых ручек определяется из расчета 0,1 кг на каждые 100 мм ширины ручки. Мы рекомендуем выполнить пробную навеску.</p>																	
<p>Количество петель на верхней панели Для корпуса шириной от 900 мм: 3 петли. Для используемых петель с фиксацией требуется угол открывания не менее 120°</p>																	

Возможности регулировки Kinvaro F-20	284
Технологические приспособления	656

1

2

3

4

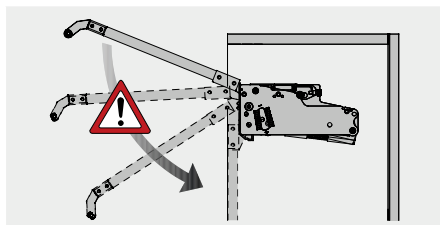
5

6

7

8

ПРЕДУПРЕЖДЕНИЕ



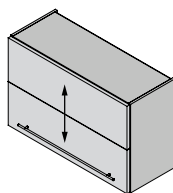
Внимание!
Осторожно: опасность травм!
Фурнитура под натяжением пружины!

УСЛОВНЫЕ ОБОЗНАЧЕНИЯ

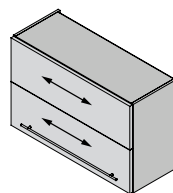
B	Расстояние до отверстия на боковой стенке
C	Расстояние до отверстия на фасаде
D	Расстояние
FF	Фуга
FAS	Наложение фасада, боковое
КН	Высота корпуса

KINVARO

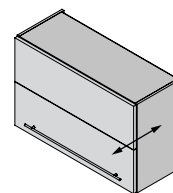
Возможности регулировки F-20



Регулировка по вертикали (HV)
+/-1,5 мм



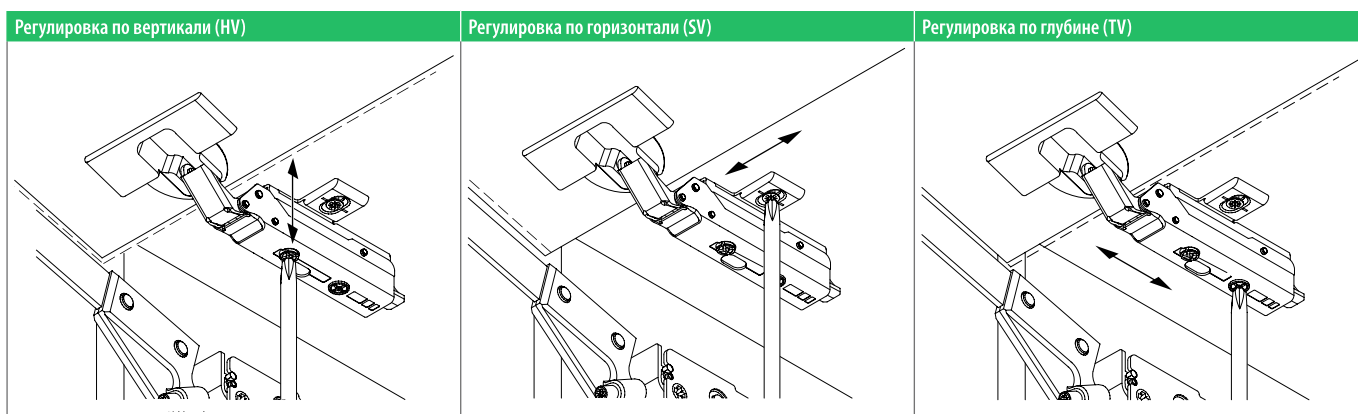
Регулировка по горизонтали (SV)
+/-2 мм



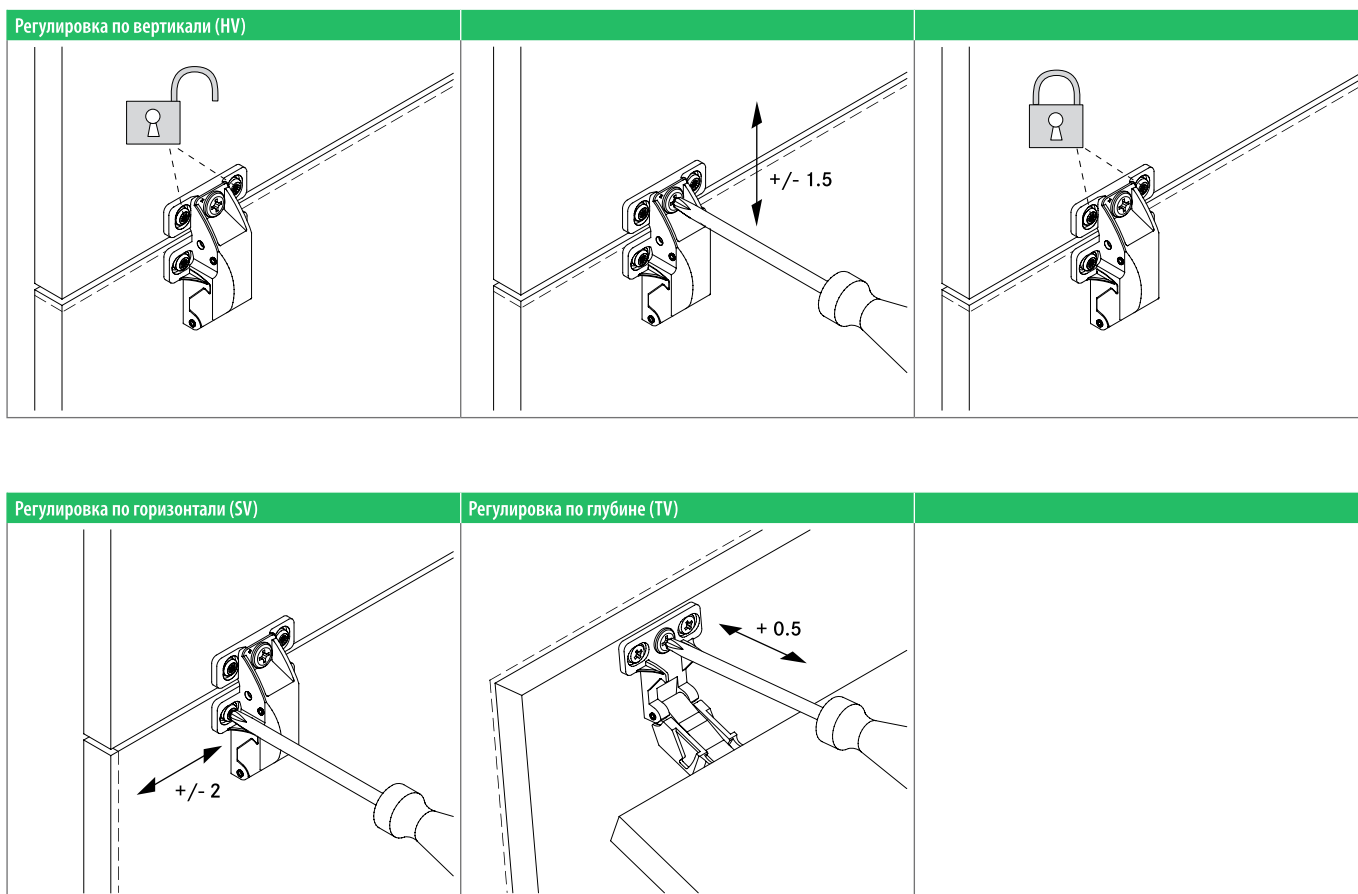
Регулировка по глубине (TV)
+/-0,5 мм

Все регулировки могут выполняться независимо друг от друга.

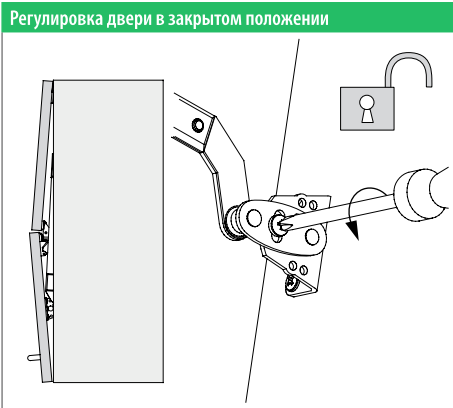
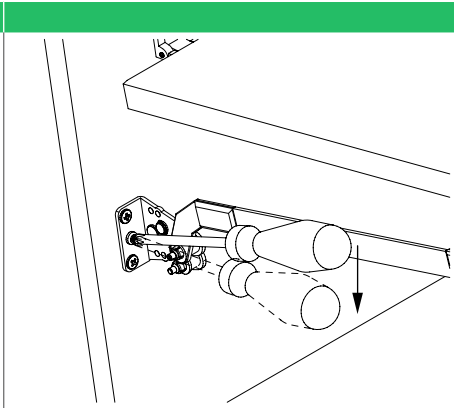
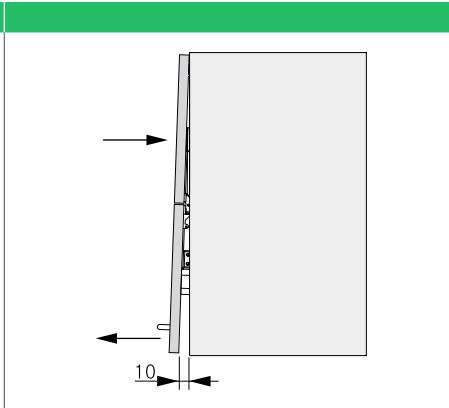
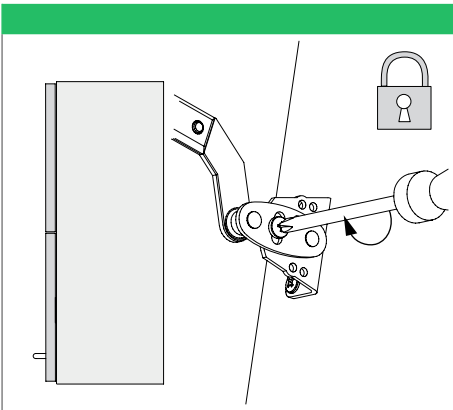
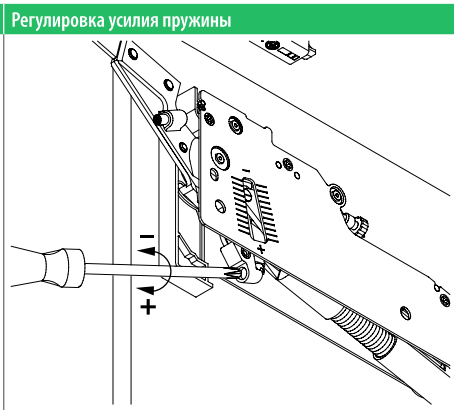
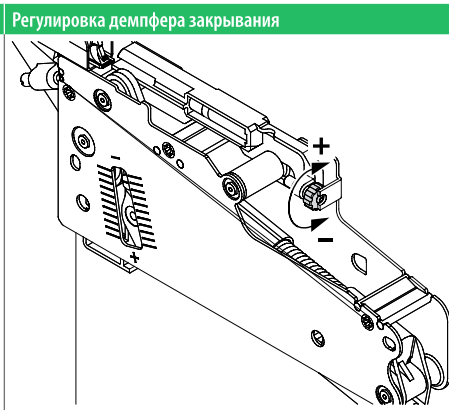
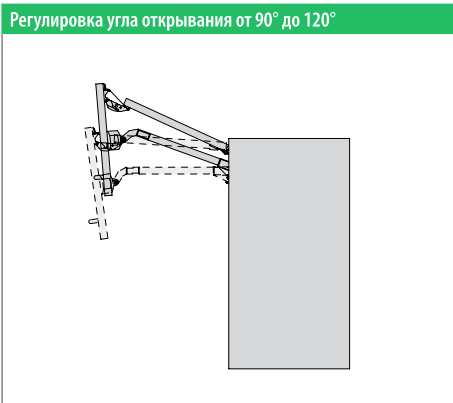
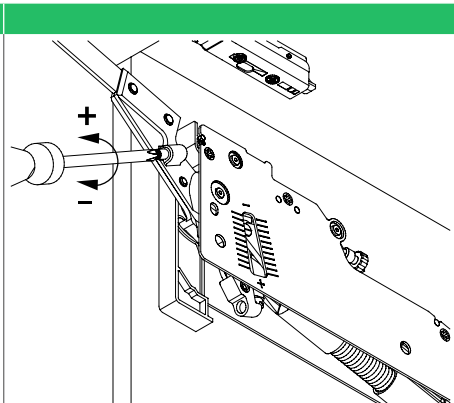
ВОЗМОЖНОСТИ РЕГУЛИРОВКИ ПЕТЛИ В ВЕРХНЕЙ ПАНЕЛИ КОРПУСА



ВОЗМОЖНОСТИ РЕГУЛИРОВКИ ПРОМЕЖУТОЧНЫХ ПЕТЕЛЬ



ВИДЫ РЕГУЛИРОВКИ

<p>Регулировка двери в закрытом положении</p> 		
	<p>Регулировка усилия пружины</p> 	<p>Регулировка демпфера закрывания</p> 
<p>ПРЕДУПРЕЖДЕНИЕ</p>		
<p>Регулировка угла открывания от 90° до 120°</p> 		<p>Указание</p> 